

Moteur radio Waven

Notice d'utilisation

Veillez lire attentivement ces instructions avant d'utiliser l'appareil et conservez-les pour tout besoin ultérieur.

INSTRUCTIONS / MISE EN GARDE IMPORTANTES DE SÉCURITÉ

Suivre toutes les instructions, car le non-respect de celles-ci peut entraîner des blessures graves.

- Tout dommage découlant du non-respect de celles-ci entraîne l'annulation de la garantie.
- Couper l'alimentation avant le raccordement. Le raccordement au réseau électrique (230V-50Hz) doit toujours être réalisé par une personne qualifiée et dûment habilitée pour réaliser des travaux électriques, conformément aux dispositions législatives, réglementaires et/ou normatives en vigueur dans le pays d'installation.
- Aucune modification de conception ou de configuration de l'équipement ne doit être effectuée sans consultation préalable du fabricant ou de son représentant attitré.
- Examiner régulièrement l'installation afin de détecter tout signe d'usure ou d'endommagement des câbles. Ne pas utiliser le produit si une réparation ou un réglage est nécessaire.
- Ne pas laisser les enfants jouer avec les dispositifs de commande (inverseur, télécommande). Tenir hors de portée des enfants.
- Ne pas faire fonctionner les volets et couper leur alimentation électrique lorsque des opérations d'entretien, telles que nettoyage des vitres ou des volets, réparations sont en cours.
- Avant de manœuvrer le volet roulant électrique, s'assurer que tous les accessoires, pouvant entraver le mouvement, aient été retirés.

RECOMMANDATIONS ÉLECTRIQUES

- Respecter les normes électriques en vigueur. La société ne peut être tenue pour responsable des changements de normes et standards intervenus après la publication de cette notice.
- Les installations doivent être réalisées conformément à la norme NF C 15-100 (ou les chapitres équivalents des normes CEI 60364, HD 384 ou DIN VDE 0100), notamment quant à la protection contre les surtensions d'origines atmosphériques (foudre). Rappel : prévoir en amont dans l'installation un dispositif de coupure omnipolaire dont la distance d'ouverture des contacts est de 3mm minimum.
- Veiller à ce qu'aucune contrainte mécanique ne soit appliquée sur les câbles après branchement.
- Si vous utilisez un groupe électrogène, il doit être régulé sans surtension (250V maxi).
- Les dispositifs de commande fixes doivent être installés visiblement. L'organe de manœuvre d'un interrupteur sans verrouillage doit être en vue directe du volet roulant et doit être installé à une hauteur minimale de 1,5m.
- En cas de dispositif de dépannage manuel, l'organe doit être installé à une hauteur inférieure à 1,80 m.
- L'utilisation de plusieurs interrupteurs sectionneurs est possible sous réserve qu'ils soient tous positionnés en aval d'un même disjoncteur différentiel.
- Si la longueur de câble entre le moteur et l'inverseur ou un automatisme est supérieure à 5 m, prévoir un adaptateur d'impédance. Il se place dans la boîte de raccordement située à proximité du moteur.

ÉLIMINATION



L'appareil ne doit en aucun cas être jeté avec les déchets domestiques.

Ce produit est assujéti à la directive européenne 2012/19/UE.

Éliminez l'appareil par l'intermédiaire d'une entreprise de traitement des déchets autorisée ou via le service de recyclage de votre commune. Respectez la réglementation en vigueur. En cas de doute, prenez contact avec votre centre de recyclage.

Introduisez tous les matériaux d'emballage dans un circuit d'élimination respectueux de l'environnement.



Note importante : ne pas jeter la pile usagée avec les ordures ménagères. La pile usagée doit être déposée à un point de collecte agréé afin d'être recyclée.

GARANTIE 2 ANS

La garantie commence à la date de facturation du produit. La garantie s'applique dans les conditions normales d'utilisation et pour l'usage pour lequel il a été conçu : ouverture et fermeture d'un volet roulant. La garantie couvre tout défaut ou vice de fabrication.

La garantie exclue les dysfonctionnements provoqués par :

- L'usure normale des composants (la pile)
- Les coups par chute ou choc, l'immersion, le perçage
- Une modification des produits par un tiers

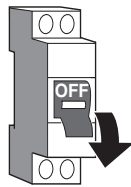


DÉPANNAGE

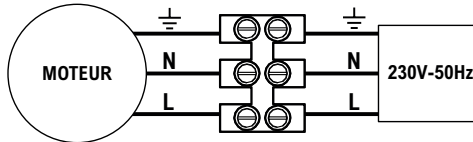
Le moteur ne fonctionne pas : vérifier le câblage, la mise en service, la pile et la compatibilité de la télécommande ; attendre le refroidissement du moteur.

INSTALLATION/CÂBLAGE

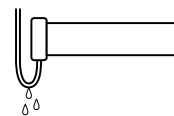
1. Coupez l'alimentation électrique.
2. Branchez les fils (dénudés à 5mm maximum) conformément au schéma sur une ligne secteur dédiée au volet roulant.



Terre (jaune/vert)
N Neutre (bleu)
L Phase (marron)



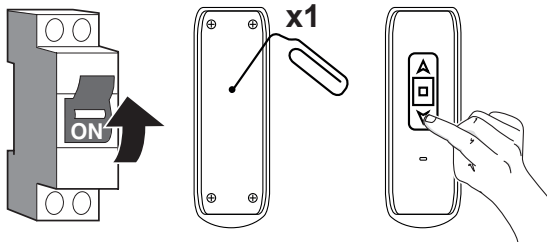
Former une goutte d'eau avec le câble d'alimentation



NOTICE TÉLÉCOMMANDE RADIO

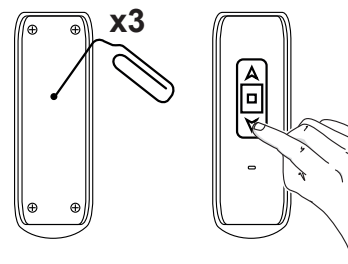
MISE EN SERVICE TÉLÉCOMMANDE INDIVIDUELLE

Branchez l'alimentation secteur de votre volet et simultanément appuyez 1 fois sur RESET, puis sur le bouton DESCENTE. Votre télécommande est désormais associée au volet.



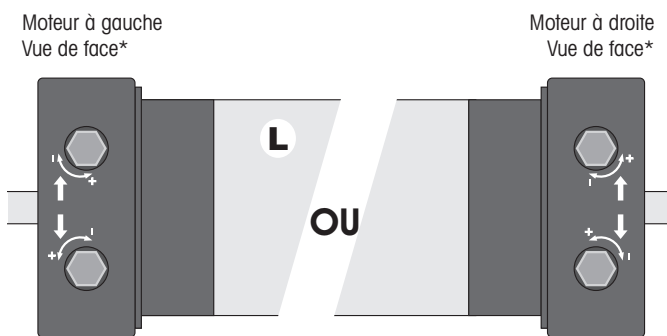
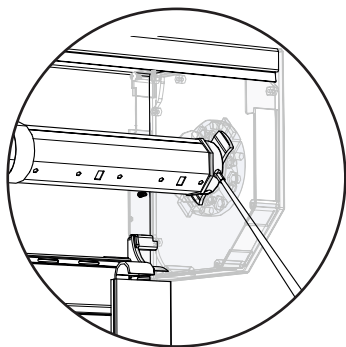
LES TOUCHES MONTÉE/DESCENTE SONT INVERSÉES

Appuyez 3 fois sur RESET, puis sur le bouton DESCENTE.



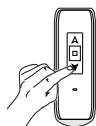
RÉGLAGE DES BUTÉES DE FIN DE COURSE

(uniquement si déréglé)

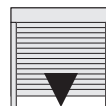


*peut être différent selon le moteur

ARRÊT BAS



Maintenir la touche DESCENTE de la télécommande



Si votre volet ne s'arrête pas

Tournez la vis de la tête moteur (sens de rotation -) correspondant à la butée basse . Pour voir le résultat, appuyez sur la touche montée pour remonter le tablier, puis la touche descente. Recommencez si nécessaire.

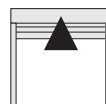
Si votre volet s'arrête avant la fin de course souhaitée

Tournez la vis de la tête moteur (sens de rotation +) correspondant à la butée basse jusqu'à la position souhaitée.

ARRÊT HAUT



Maintenir la touche MONTÉE de la télécommande



Si votre volet ne s'arrête pas

Tournez la vis de la tête moteur (sens de rotation -) correspondant à la butée haute . Pour voir le résultat, appuyez sur la touche descente pour descendre le tablier, puis la touche montée. Recommencez si nécessaire.

Si votre volet s'arrête avant la fin de course souhaitée

Tournez la vis de la tête moteur (sens de rotation +) correspondant à la butée haute jusqu'à la position souhaitée.